



GAT MONTHLY MEMBERSHIP PROGRESS REPORT

Results as of: 3/31/2023

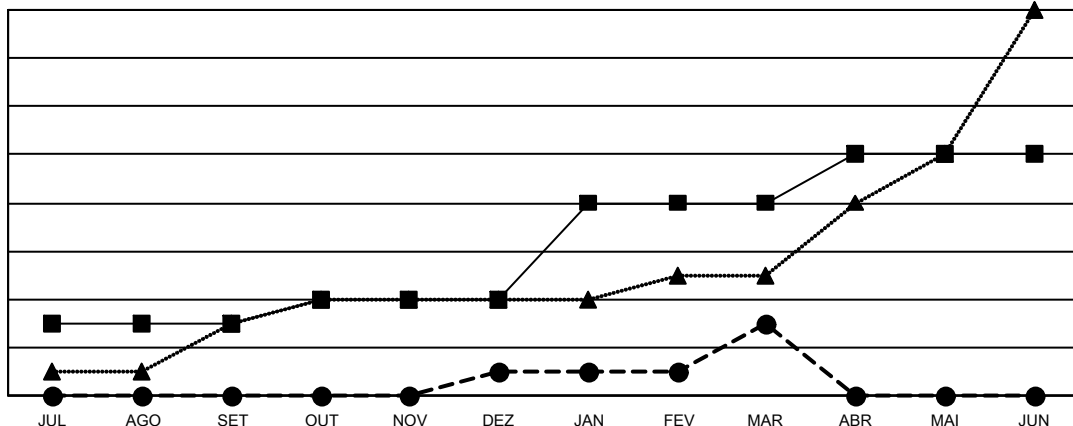
Multiple District LB

LOCATION: BRAZIL

| Clubes | | | |
|---------------------------|--------------------|--------------|----------------|
| RESULTADOS PARA 2022-2023 | | | |
| TRIMESTRE | Nº DE NOVOS CLUBES | NOVOS CLUBES | CLUBES BAIXADO |
| JUL/AGO/SET | 3 | 0 | 3 |
| OUT/NOV/DEZ | 1 | 1 | 2 |
| JAN/FEV/MAR | 4 | 2 | 4 |
| ABR/MAI/JUN | 2 | 0 | 0 |

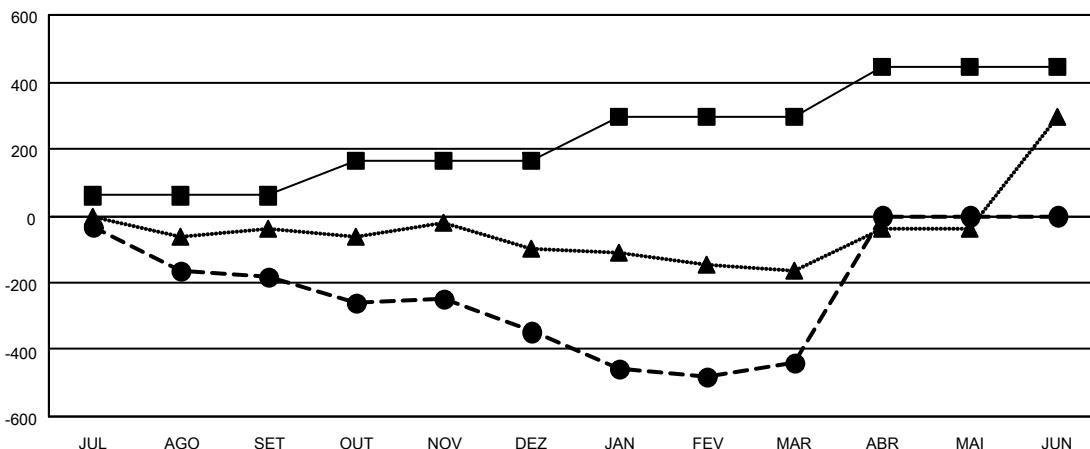
| Sócios | | | |
|---------------------------|---|-------------------------------|---|
| RESULTADOS PARA 2022-2023 | | | |
| TRIMESTRE | META DE CRESCIMENTO LÍQUIDO DE ASSOCIADOS | CRESCIMENTO REAL DE ASSOCIADO | BAIXA REAL DE ASSOCIADOS (incluindo transferências) |
| JUL/AGO/SET | 60 | 104 | 271 |
| OUT/NOV/DEZ | 103 | 230 | 324 |
| JAN/FEV/MAR | 130 | 164 | 249 |
| ABR/MAI/JUN | 151 | 0 | 0 |

CUMULATIVO DO NÚMERO REAL E METAS DE NOVOS CLUBES



-■- METAS DO ANO VIGENTE PARA NOVOS CLUBES
 -●- NÚMERO REAL DE NOVOS CLUBES DO ANO VIGENTE
 -▲- NÚMERO REAL DE NOVOS CLUBES DO ANO PASSADO

CUMULATIVO DO NÚMERO REAL E METAS DE SÓCIOS



-■- META DE CRESCIMENTO LÍQUIDO DE ASSOCIADOS
 -●- CRESCIMENTO REAL DE ASSOCIADO
 -▲- QUADRO ASSOCIATIVO REAL DO ANO PASSADO

| | |
|------------------------|------------|
| CLUBES BAIXADOS: 9 | |
| <u>SÓCIOS BAIXADOS</u> | |
| FALECIDO | 30 |
| CLUBES CANCELADOS | 199 |
| OUTRO | 615 |
| TOTAL | 844 |

79 CLUBS OF 209 ADICIONADO 1 OU MAIS NOVOS SÓCIOS

[CLIQUE AQUI PARA OS DADOS CUMULATIVOS DO QUADRO ASSOCIATIVO](#)

| DISTRIBUIÇÃO POR SEXO | |
|---|----------------|
| MASCULINO | 2,882 (55.41%) |
| FEMININO | 2,317 (44.55%) |
| NON BINARY | 1 (0.02%) |
| PREFER NOT TO ANSWER | 1 (0.02%) |
| TOTAL DE ASSOCIADOS EM UNIDADES FAMILIARES | 2,232 |
| ASSOCIADOS FAMILIARES PAGANDO A METADE DAS QUOTAS | 1,182 |